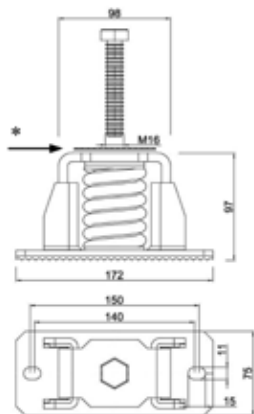


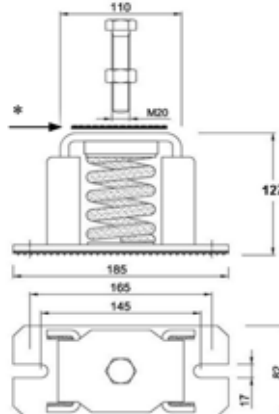
Produktbeskrivelse

Housed fjederdæmper med bevægelses begrænsning i det horisontale plan. Til vibrationsisolering af maskiner med et omdrejningstal på mere end 350 O/min. Ved top og bund af fjederen er der monteret en nylon plade.



Anvendelse

Mest indendørs anvendelse hvor der kan være horisontal last og til udstyr hvor massecentrum ligger højt og opstillingen er ustabil. Ventilatorer, aircondition anlæg og køletårne. Ved at skrue på bolten kan udstyret højde justeres.



97 mm	Belastning [kg]	Nedbøjning [mm]	Stivhed [kg/mm]	Egen vægt [g]
Type				
FDH1097-020	20	39	0,5	1,89
FDH1097-038	38	38	1,0	1,90
FDH1097-059	59	37	1,6	1,91
FDH1097-067	67	32	2,1	2,00
FDH1097-092	92	33	2,8	1,94
FDH1097-109	109	28	3,9	1,98
FDH1097-140	140	28	5,0	2,00
FDH1097-158	158	25	6,3	2,04
FDH1097-188	188	25	7,5	2,07
FDH1097-221	221	23	9,6	2,08
FDH1097-248	248	21	11,8	2,12
FDH1097-268	268	20	13,4	2,13
FDH1097-345	345	23	15,0	2,15
FDH1097-347	347	21	16,5	2,16
FDH1097-324	324	18	18,0	2,18
FDH1097-400	400	20	20,0	2,14
FDH1097-383	383	17	22,5	2,21
FDH1097-425	425	17	25,0	2,25
FDH1097-459	459	17	27,0	2,28
FDH1097-493	493	17	29,0	2,36

127 mm	Belastning [kg]	Nedbøjning [mm]	Stivhed [kg/mm]	Egen vægt [g]
Type				
FDH1127-024	24	48	0,5	3,52
FDH1127-045	45	45	1,0	3,54
FDH1127-070	70	44	1,6	3,57
FDH1127-084	84	40	2,1	3,60
FDH1127-104	104	37	2,8	3,64
FDH1127-137	137	35	3,9	3,68
FDH1127-160	160	32	5,0	3,70
FDH1127-183	183	29	6,3	3,75
FDH1127-240	240	32	7,5	3,75
FDH1127-230	230	24	9,6	3,86
FDH1127-271	271	23	11,8	3,80
FDH1127-295	295	22	13,4	3,86
FDH1127-330	330	22	15,0	3,81
FDH1127-396	396	24	16,5	3,93
FDH1127-414	414	23	18,0	3,87
FDH1127-440	440	22	20,0	3,96
FDH1127-495	495	22	22,5	4,05
FDH1127-525	525	21	25,0	4,06
FDH1127-621	621	23	27,0	4,07
FDH1127-609	609	21	29,0	4,00
FDH1127-662	662	21	31,5	4,16
FDH1127-680	680	20	34,0	4,24
FDH1127-740	740	20	37,0	4,25
FDH1127-760	760	19	40,0	4,05
FDH1127-774	774	18	43,0	4,15