

## Produktbeskrivelse

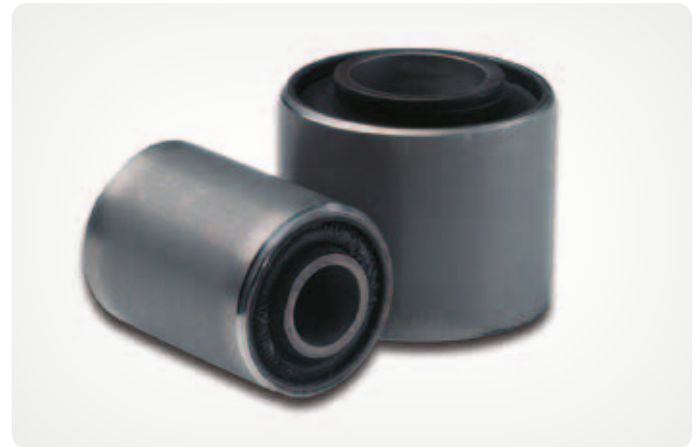
VP Elastisk Bøsning består af to koncentriske stål rør, med et gummi lag imellem, der er vulkaniseret til begge rør.

## Anvendelse

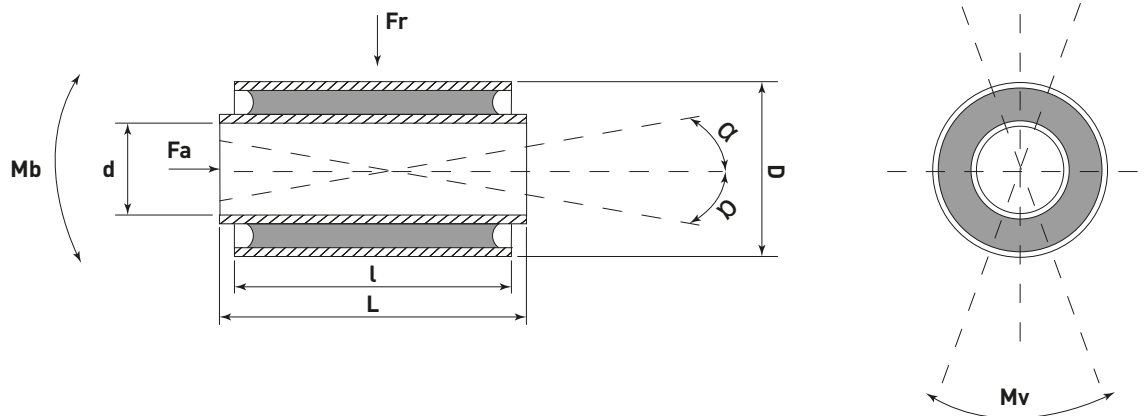
Den elastiske bøsning kan med fordel anvendes som lejrering i svingende konstruktioner eller mellem maskindele, som skal være fleksible i forhold til hinanden.

Da gummi kan optage bevægelsen, behøver lejet hverken smøring eller anden jævnlig vedligeholdelse. Bøsningen har desuden gode støj- og vibrationsisolerende egenskaber, hvilket gør konstruktionen støjsvag og vibrationsfri.

Eksempler på anvendelse er ledforbindelser i biler, jernbanevogne, traktorer, landbrugsmaskiner, vibratører o.m.a.



Tolerances	
d	10-25 ±0.1 30-50 ±0.2
D	+0.25 +0.05
l	±0.5
L	±0.25
Hårdhed	60 ±5 Sh(A)



Type	Radial belastning		Aksial belastning		Vridning			Bøjning			Dimensioner [mm]			
	Max. Fr [kg]	Fjederkonstant [kg/mm]	Max. Fa [kg]	Fjederkonstant [kg/mm]	Max Mv [Nm]	Max β [grad]	Fjederkonstant [Nm/grad]	Max Mb [Nm]	Max α [grad]	Fjederkonstant [Nm/grad]	d	D	L	l
VP10/2525	230	200	75	17	5	15	0.3	6	8	0.7	10	25	25	20
VP10/2540	380	235	150	38	6	15	0.4	38	8	4.8	10	25	40	35
VP15/3530	350	300	150	22	9	15	0.6	12	8	1.5	15	35	30	25
VP15/3550*	600	650	250	52	15	15	1.0	120	8	15.0	15	35	30	25
VP20/4540	680	400	260	33	24	15	1.6	45	8	5.6	20	45	40	35
VP20/4575	1350	800	550	82	48	15	3.2	365	8	46.0	20	45	75	70
VP25/5045	900	450	380	45	46	14	3.3	96	8	12.0	25	50	45	40
VP25/5085	1800	1050	750	96	69	14	4.9	730	8	92.0	25	50	85	80
VP30/6055	1200	500	510	53	78	14	5.6	135	8	17.0	30	60	55	45
VP35/6560*	1600	850	660	72	93	12	7.7	180	6	23.0	35	65	60	50
VP35/65110*	3150	2940	1300	155	200	11	17.0	1560	6	260.0	35	65	110	100
VPP40/7065	1800	1800	750	90	115	10	11,5	205	5	41	40	70	65	55
VPP40/70120	3500	37800	1600	1800	198	9	22	1680	4	420	40	70	120	110
VP45/7570*	2400	2000	1000	110	240	12	20.0	320	7	45.0	45	75	70	60
VPP45/75130	3500	4200	1800	215	272	8	34	4200	5	840	45	75	130	120
VP50/8075	2850	3000	1200	135	275	11	25,0	700	7	100,0	50	80	75	65

\*Skaffevarer